

Performances éprouvées

Les détecteurs Minelab de la série GPX ont permis de trouver PLUS D'OR en Afrique que tout autre détecteur.

GPX Series



GPX 5000



GPX-4500

- Détection plus en profondeur
- Fonctionnement très silencieux
- Découvertes d'or prouvées

Les détecteurs les plus populaires en Afrique

MINELAB
www.minelab.com



Trouvez PLUS D'OR avec un détecteur

Minelab GPX – encore et encore !



GPX 5000

- Grandes têtes de détection Monoloop 15" et Double-D 11"
- Plage de sensibilité extrêmement élevée (1–20)
- 8 options de séquencement
- Technologie supérieure

8 Séquencements dans 1 Détecteur Supérieur
8 Séquencements en 1



GPX-4500

- Têtes de détection Monoloop 11" et Double-D 11"
- Gamme de sensibilité élevée (1–15)
- 6 options de séquencement
- Technologie avancée

6 Séquencements dans 1 Détecteur Avancé
6 Séquencements en 1

Excellentes têtes de détection en option

Trouvez davantage d'or de toutes les tailles et à toutes les profondeurs avec des têtes de détection hautes performances.

Toutes les têtes de détection Commander sont compatibles avec les GPX 4500 et GPX 5000.



MONOLOOP DOUBLE-D



Large gamme d'accessoires

Qualité, performances, polyvalence et maintenance.

- Batteries, chargeurs, fiches
- Manches, poignées, repose-bras
- Rondelles, écrous et boulons de bobines
- Casque et harnais



Entretien et assistance

Minelab MEA dispose d'un important réseau de revendeurs et de centres d'entretien agréés en Afrique.

Nous voulons vous protéger des faux détecteurs Minelab.



GPX a changé ma vie



Soudan



Ma plus grosse pépite



Mali



Chasse aux pépites en Afrique du Sud



Afrique du Sud



Changements de vie



Burkina Faso



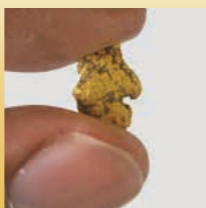
Grosse pépite d'or trouvée en Égypte



Égypte



Réussite au Kalahari



Botswana



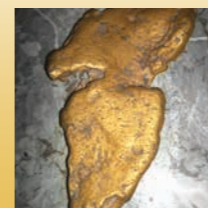
276 g en une semaine



Guinée



Un rêve devenu réalité avec le GPX 5000



Zimbabwe



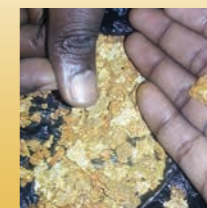
Pépite de 280 g trouvée en Côte d'Ivoire



Côte d'Ivoire



Nos vies ont changé



Kenya



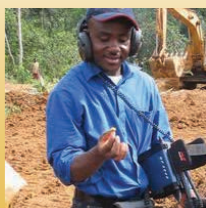
Expédition dans le désert



Libye



Coup de chance pour Minelab au Ghana



Ghana



Les chercheurs d'or utilisant la série GPX de Minelab réalisent chaque jour d'incroyables découvertes d'or. Découvrez quelques-unes de ces trouvailles...

Découvrez d'autres récits de découvertes d'or et envoyez votre témoignage à www.minelab.com



Fonctions de détection



	GPX-4500	GPX5000
Modes de détection	Général, Profond et Personnalisé. Les modes personnalisés sont : Fortement minéralisé, Hautement pollué, Échantillonnage, Test A	Général, Profond et Personnalisé. Les modes personnalisés sont : Fortement minéralisé, Hautement pollué, Échantillonnage, Test A
Stabilisateur	1 à 20	1 à 20
Séquencements	Amélioré, Normal, Sensibilité optimisée, Sel grossier, Sensibilité Extra et Précis	Normal, Sensibilité extra, Amélioré, Précis, Sensibilité fine, Monnaie/Reliques, Sel/Or, Or fin
Syntonisation (Élimination des interférences)	Automatique et Manuel 0-255	Automatique et Manuel 0-255
Réglage de la sensibilité	Rx Gain 1-15	Rx Gain 1-20
Discrimination (têtes de détection Double-D uniquement)	Discrimination des ferreux : plage 1-10 et tous métaux	Discrimination des ferreux : plage 1-10 et tous métaux
Compensation des effets de sol	Fixe et Poursuite (Lent, Moyen et Rapide)	Fixe et Poursuite (Lent, Moyen et Rapide)
Type de compensation d'effets de sol	Générale, Spécifique et Désactivée	Générale, Spécifique et Désactivée
Centrage	Bouton Quick-Trak	Bouton Quick-Trak
Seuil d'accord	1 commande rotative variable continue	1 commande rotative variable continue
Réglage du volume cible	Limitation du volume 1-20	Limitation du volume 1-20
Technologies essentielles	MPS, DVT, SETA	MPS, DVT, SETA
Têtes de détection (Standard)	Monoloop 11" et Double-D 11"	Monoloop 15"×12" et Double-D 11"
Batterie (fournie)	Li-Ion avec amplificateur intégré (8 heures minimum). Fournie avec chargeur secteur et pour véhicule	Li-Ion avec amplificateur intégré (8 heures minimum). Fournie avec chargeur secteur et pour véhicule
Sortie audio	Prise casque/haut-parleur 6,3 mm (1/4")	Prise casque/haut-parleur 6,3 mm (1/4")
Casque audio	Casque 100 ohms	Casque 100 ohms
Poids du détecteur	2,4 kg (5,3 lb) (sans la batterie)	2,4 kg (5,3 lb) (sans la batterie)
Taille du détecteur	1 100 mm-1 300 mm (43,3"-51,2")	1 100 mm-1 300 mm (43,3"-51,2")



Trouvez votre distributeur le plus proche sur www.minelab.com

Minelab®, GPX®, MPS™, DVT™, SETA™ et Commander™ sont des marques commerciales de Minelab Electronics Pty Ltd. Certaines images et descriptions de cette brochure sont susceptibles de différer selon les produits achetés. 4907-0855-1-FR

Prospection • Communauté • Environnement



Chez Minelab, nous considérons que des objectifs visant à soutenir la prospection, la communauté et l'environnement au niveau local nous permettront d'atteindre notre vision à long terme d'un avenir prospère et durable pour les communautés en Afrique et dans le monde entier.

Prospection



Nous facilitons l'accès à la technologie aux petits chercheurs d'or.

Communauté

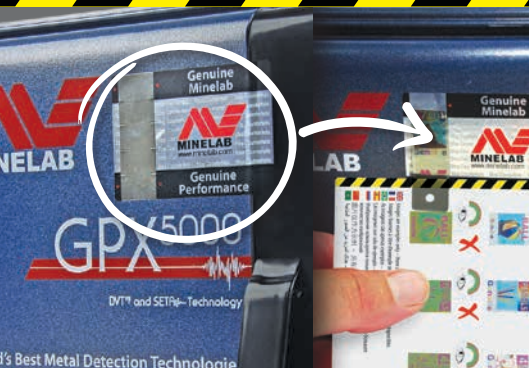


Nous proposons une formation et une assistance aux communautés.

Environnement



Nous encourageons activement un code de déontologie pour une détection de métal responsable.



Achetez un Minelab authentique

Les faux détecteurs Minelab sont illégaux et détectent moins d'or!

Les détecteurs de la série GPX peuvent être contrôlés à l'aide du système de vérification Minelab

Vérifier votre détecteur Minelab :

- Achetez auprès d'un revendeur agréé
- Vérifiez l'étiquette de sécurité sur votre détecteur
- Vérifiez l'image avec la visionneuse spécifique
- Par SMS au : +61 458 727 727 | +44 790 351 3551
- Utilisez le site Web de vérification verify.minelab.com
- Les véritables détecteurs GPX sont fabriqués en Malaisie



Trouvez votre fortune avec Minelab

Minelab Electronics Pty. Ltd.
Australie et Asie-Pacifique
☎ +61 8 8238 0888
✉ minelab@minelab.com.au

Minelab MEA General Trading LLC
Moyen-Orient et Afrique
☎ +971 4 254 9995
✉ minelab@minelab.ae

Minelab International Ltd.
Europe et Russie
☎ +353 21 423 2352
✉ minelab@minelab.ie

Minelab Americas Inc.
Amériques centrale, du Nord et du Sud
☎ +1 630 401 8150
✉ info@minelabamericas.com

